



Soluciones Electromecánicas Para máquinas y procesos

Ingeniería, Automatización especiales, Instrumentación y Control

www.jcbautomatizacion.com.ar

jbernasconi@jcbautomatizacion.com.ar - ingenieria@jcbautomatizacion.com.ar

Tel: 0345-4230749 Cel: 0345-154122660

Pirovano 756 Concordia, E.R.

Instalación de **Grupo electrógeno y tablero de transferencia**

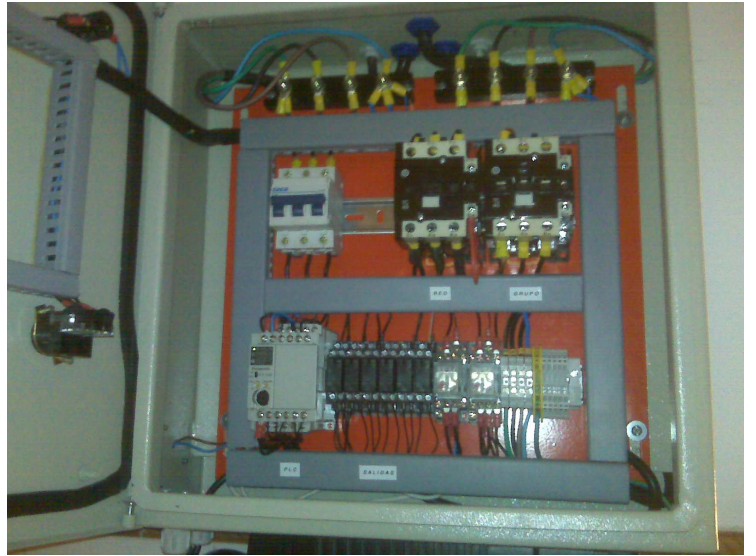
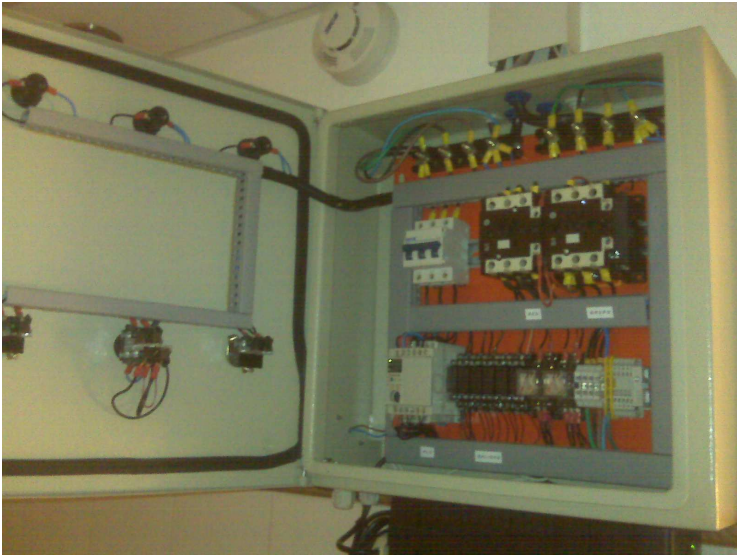
Sistema de provisión de energía por grupo electrógeno

Características del Sistema en Automático

- 1) **El sistema en automático** involucra la instalación del grupo electrógeno más el armado y montaje del tablero de transferencia para que el grupo electrógeno se encienda de forma automática y de luz a la panadería sin que ningún operario intervenga y cuando vuelve la luz de EDEN el grupo se apaga solo e ingresa la energía de EDEN, todo de forma automática.
- 2) **Aclaraciones Técnicas:** para que se pueda realizar el automatismo se tiene que modificar la *ceba del grupo* y colocar un actuado eléctrico que se comandara del tablero principal de forma automática, también se colocara un PLC que es la computadora que comanda todo y sabe cuando se cortó la luz y cuando volvió para hacer las maniobras, también lleva una UPS para activar todo cuando se corta la luz, se instala dos contactores uno para el grupo y otro para la red de EDEN, el PLC los comanda, cuenta con una parada de emergencia, y una pantalla táctil para modificar los parámetros.
- 3) **Alarma ante fallas:** El sistema en automático contempla una luz de alarma para avisar que no pudo arrancar en 5 intentos de arranque o los programados por pantalla.
- 4) **Tanto en automático como en manual:** es muy recomendable instalar un cargador de batería automático para que la batería siempre se mantenga cargada y ante una necesidad de arranque pueda estar en óptima carga.
- 5) **Mantenimiento en automático:** el arranque del grupo una o dos veces por semana en cortos periodos es recomendable para mantener lubricado el sistema y optimo para el arranque ante un corte de luz, si se instala de forma automática se puede programar para que el grupo arranque y se pare sin carga.



Fotos de instalación en Automático



Características del Sistema en Manual

- 1) **El sistema en manual:** contempla el tablero de transferencia en forma manual con una maneta que selecciona el contactor de EDEN o el del Grupo electrógeno con una luz indicadora, el arranque del grupo se realiza de forma manual en el equipo mediante la llave de arranque o la maneta del volante, previamente accionando de forma manual la ceba para su arranque.
- 2) **Tanto en automático como en manual:** es muy recomendable instalar un cargador de batería automático para que la batería siempre se mantenga cargada y ante una necesidad de arranque pueda estar en óptima carga.
- 3) **Mantenimiento en manual:** el mantenimiento por arranque se realizará en forma periódica cuando el operario lo decida siguiendo los procedimientos de arranque en manual.

Materiales de montaje: Los materiales de montaje como bandejas y cañerías son galvanizados y accesorios de aluminio de alta calidad para una estética y durabilidad,



Nota: Se recomienda tener una puesta a tierra para el grupo electrógeno.



www.jcbautomatizacion.com.ar

jbernasconi@jcbautomatizacion.com.ar